

ย่อได้...แต่ไม่ควรย่อ... (สั้น ๆ อาจจะมีแวบหน่อย)

SET Index

ภาพสัญญาณหลัก / (ภาพที่ 1) เรายังคงหวังการขึ้นในคลื่นระลอกสุดท้ายของคลื่น 3 (หลัก) และคลื่น 5 (รอง) ซึ่งในคลื่น 5 (รอง) นั้นนั้น ได้มีการดำเนินมาแล้ว 5 คลื่นย่อย ก็ยังคงเหลืออีก 1 คลื่น คือ คลื่น 5 โดยเราได้คาดหวังการขึ้นในคลื่นสุดท้าย ไว้ที่ระดับ สูงกว่า 1850+/- หรือ ยังคงเป้าหมายไว้คงเดิมที่ระดับ 1900-2000 (อาจมีสูงกว่าได้) แต่นั่นก็จะต้องใช้ระยะเวลา หรือกล่าวได้ว่า ในระยะกลางๆ ขึ้นไป เรายังคงหวังการขึ้นสูงๆ ได้...แต่อย่างไรก็ตาม การนับคลื่น ก็ต้องมีกฎกำกับไว้ด้วยว่า การลงในคลื่น 4 (ย่อย) ที่กำลังดำเนินอยู่ในช่วงนี้นั้น จะต้องไม่ลงมาต่ำกว่าระดับ 1560 อย่างเด็ดขาด ไมเช่นนั้น คลื่นที่นับมาตามภาพที่เป็นนั้น อาจจะไม่ใช่ตามที่เราคาด การลงมาจากระดับ 1850+/- จนถึงระดับ 1600+/- ถึง 2 ครั้งที่ผ่านมา นั้น ก็เป็นรูปแบบของคลื่น 4 (ย่อย) ซึ่งอาจจะมีความเป็นไปได้ที่ระดับ 1600+/- ล่าสุด อาจจะเป็นจุดจบของคลื่น 4 (ย่อย) ไปแล้วก็ได้ ซึ่งจะรอยยืนยันจากการแกว่งตัวในระยะสั้นอีกครั้ง

ภาพระยะสั้น (ภาพที่ 2) จากการเด็งจากระดับ 1600+/- ขึ้นมาได้ นั้น การยืนยันเหนือระดับ 1660-1665 นั้น ถือว่าเป็นสัญญาณที่มีแนวโน้มดีในเชิงโครงสร้าง เพราะขึ้นมาได้ 1 ใน 3 ของขาลงที่ลงมาจากระดับ 1760+/- ... ซึ่งหากไม่ต่ำกว่า 1660 ลงมาอีก เราก็คาดว่า โอกาสที่จะขึ้นทดสอบ 1700+/- ก็ยังคงมีความเป็นไปได้สูง

กลยุทธ์การลงทุน

ลงทุนจริง ยังสามารถซื้อเข้าพอร์ตได้ ในระดับปัจจุบันนี้ ... **ส่วนการเก็งกำไรระยะสั้น** หรือ ในสัปดาห์นี้ การเก็งกำไร ถ้าจะมีจังหวะของการอ่อนตัวลงมา ก็ยังน่าสนใจที่ 1675-1670 หรือถ้าจะลงแรงๆ เลย ก็ดูพื้นที่ 1665-1660 น่าสนใจในซื้อ (โอกาสลง แล้วเด็งกลับแรงๆ ก็มีโอกาสดูขึ้นได้เสมอ)

แนวรับ 1,675 / 1,665 **แนวต้าน** 1,700 / 1,730

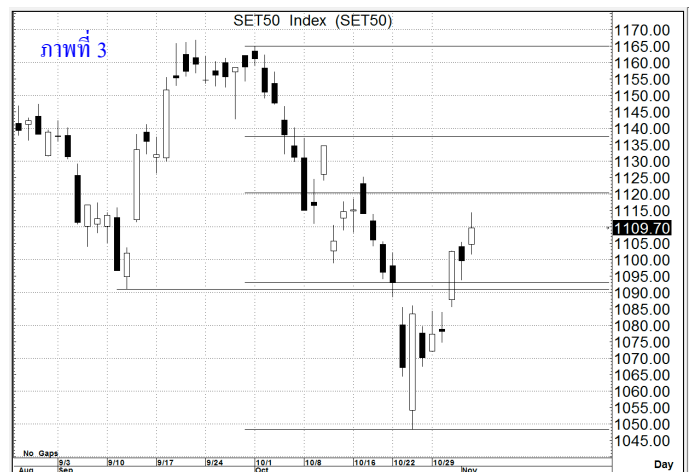
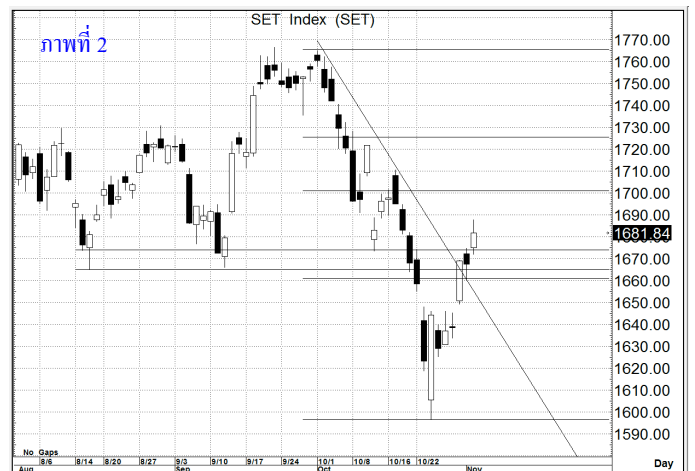
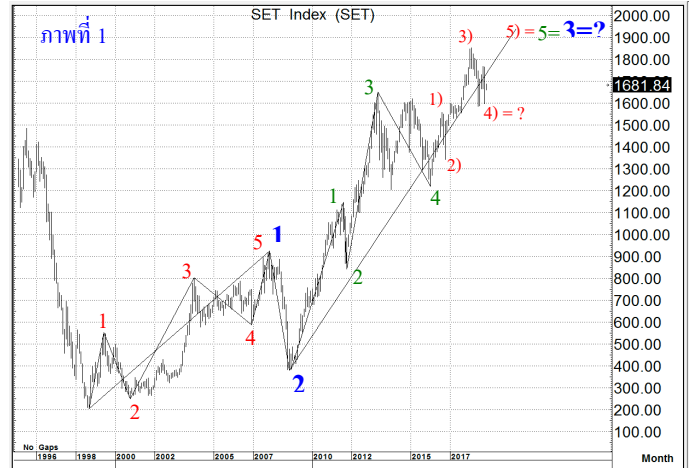
SET50 Index

สัญญาณเทคนิค / (ภาพที่ 3) ด้วยรูปแบบของการแกว่งตัวที่อยู่ในทิศทาง และความน่าจะเป็นคล้ายกับ SET Index โอกาสแกว่งตัวในทิศทางขาขึ้น ยังมีความเป็นไปได้ ซึ่งถ้าการลง แล้วไม่ต่ำกว่า 1100 หรือร้ายสุด ไม่หลุด 1090 นั้น แนวโน้มในทางขึ้น ยังคงมีสูงอยู่

กลยุทธ์

เล่นทางขึ้น ถ้าหากยังแกว่งเหนือ 1100 ได้ (ต่ำกว่า 1090 หยุด)

แนวรับ 1,105 / 1,100 **แนวต้าน** 1,120 / 1,140



MTC

ราคาปิด 54.5

คำแนะนำ

ซื้อเก็งกำไร

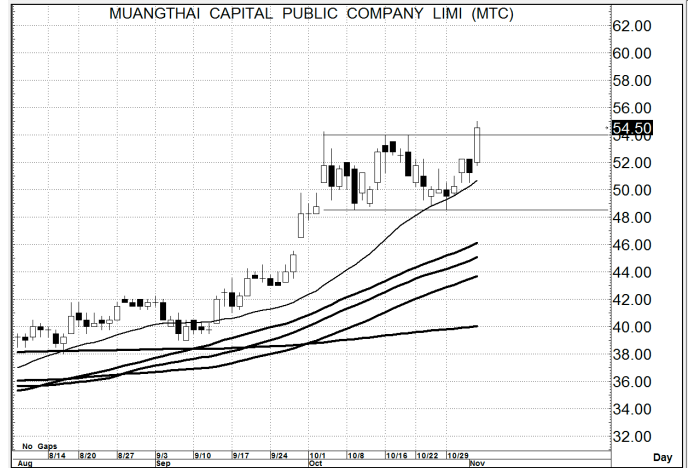
คำสัญญาณ

รูปแบบของการแกว่งตัวของราคา หรือ Pattern มีรูปแบบที่เป็นเชิงบวก อีกทั้งมีสัญญาณเชิงบวกจาก MA. การขึ้น จึงยังคาดหวังได้

กลยุทธ์ ... ซื้อเก็งกำไร

แนวรับ 54.5 – 54.0 (ยืน 52.0 ไม่ได้ ขายตัดขาดทุน)

แนวต้าน 63.0 – 64.0



STA

ราคาปิด 18.7

คำแนะนำ

ซื้อเก็งกำไร

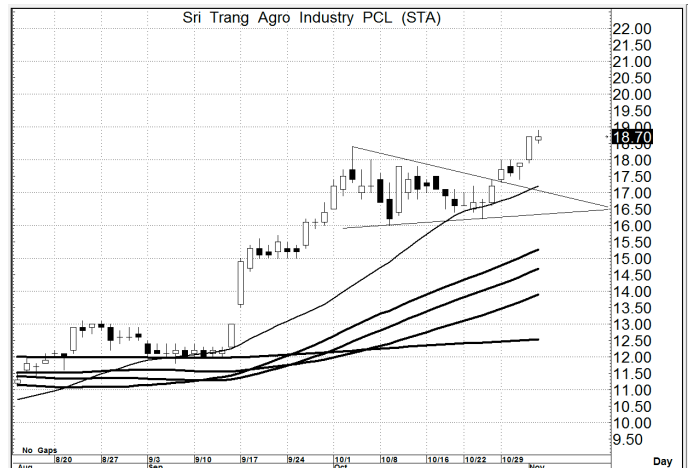
คำสัญญาณ

รูปแบบของการแกว่งตัวของราคา หรือ Pattern มีรูปแบบที่เป็นเชิงบวก อีกทั้งมีสัญญาณเชิงบวกจาก MA. การขึ้น จึงยังคาดหวังได้

กลยุทธ์ ... ซื้อเก็งกำไร

แนวรับ 18.7 – 18.5 (ยืน 18.0 ไม่ได้ ขายตัดขาดทุน)

แนวต้าน 22.0 – 23.0



SKY

ราคาปิด 14.9

คำแนะนำ

ซื้อลงทุน

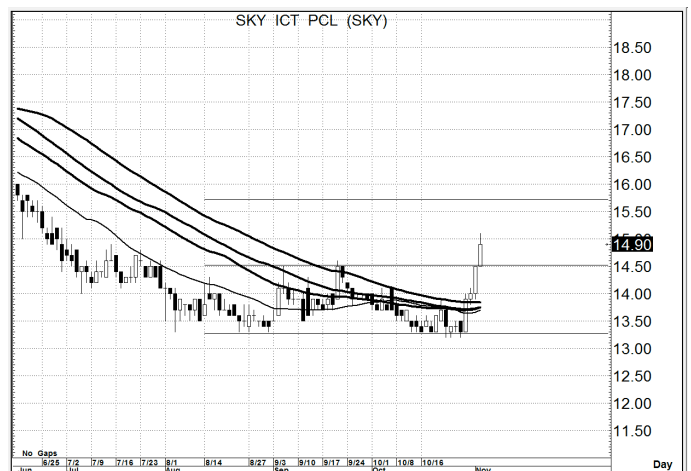
คำสัญญาณ

รูปแบบของการแกว่งตัวของราคา หรือ Pattern มีรูปแบบที่เป็นเชิงบวก อีกทั้งมีสัญญาณเชิงบวกจาก MA. การขึ้น จึงยังคาดหวังได้

กลยุทธ์ ... ซื้อลงทุน

แนวรับ 14.8 – 14.6 (ยืน 14.5 ไม่ได้ ขายตัดขาดทุน)

แนวต้าน 16.0 – 16.5 / 17.5



สิทธิพร เชนในเมือง (เลขที่ 004858)

โทร. 02-659-8026, 02-659-8028

E-mail : sittiporn@uobkayhian.co.th